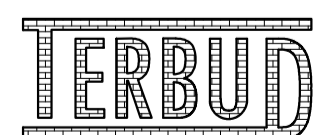
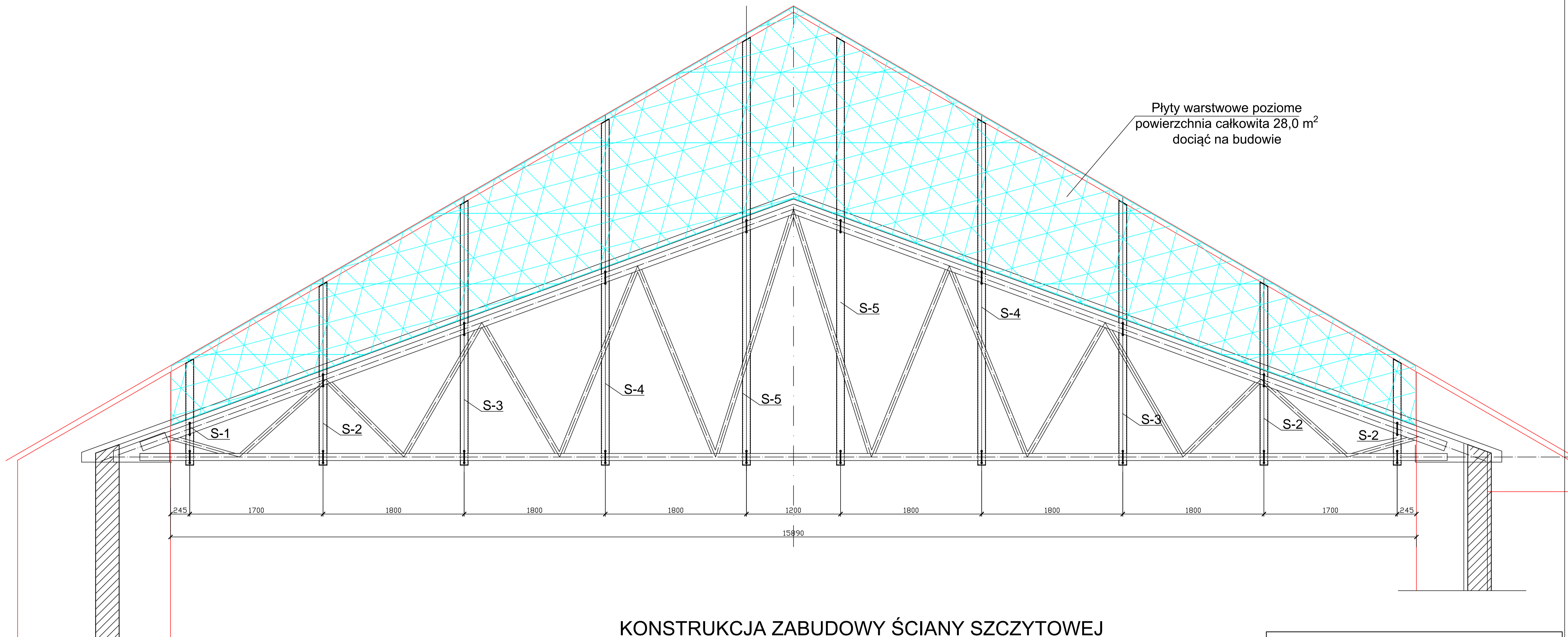


Płyty warstwowe poziome
powierzchnia całkowita 20,0 m²
dociąg na budowie

KONSTRUKCJA ŚCIANY FRONTOWEJ
1:25

		P.P.U. TERBUD inż. ANDRZEJ TRZCINOWICZ 55-011 SIECHNICE, UL. JANA PAWŁA II 29/26 t.k. 501-54-58-58		
		OŚRODEK HODOWLI ZARODOWEJ W KAMIENCU ZĄBKOWICKIM Sp. z o. o.		
INWESTOR:	OŚRODEK HODOWLI ZARODOWEJ W KAMIENCU ZĄBKOWICKIM Sp. z o. o.			
TEMAT:	Przebudowa obory nr 3 na jalownik	ADRES:		
STADIUM:	PROJEKT WYKONAWCZY	GOSPODARSTWO STARCZÓW 1 OBORA NR 3		
Tytuł rysunku:	KONSTRUKCJA ŚCIANY FRONTOWEJ			
Projektant:	inż. Andrzej Trzciniowicz nr upr. 97/80 / WBPP	Data: lipiec 2016 r.	Skala: 1:25	Nr rys: 2-K

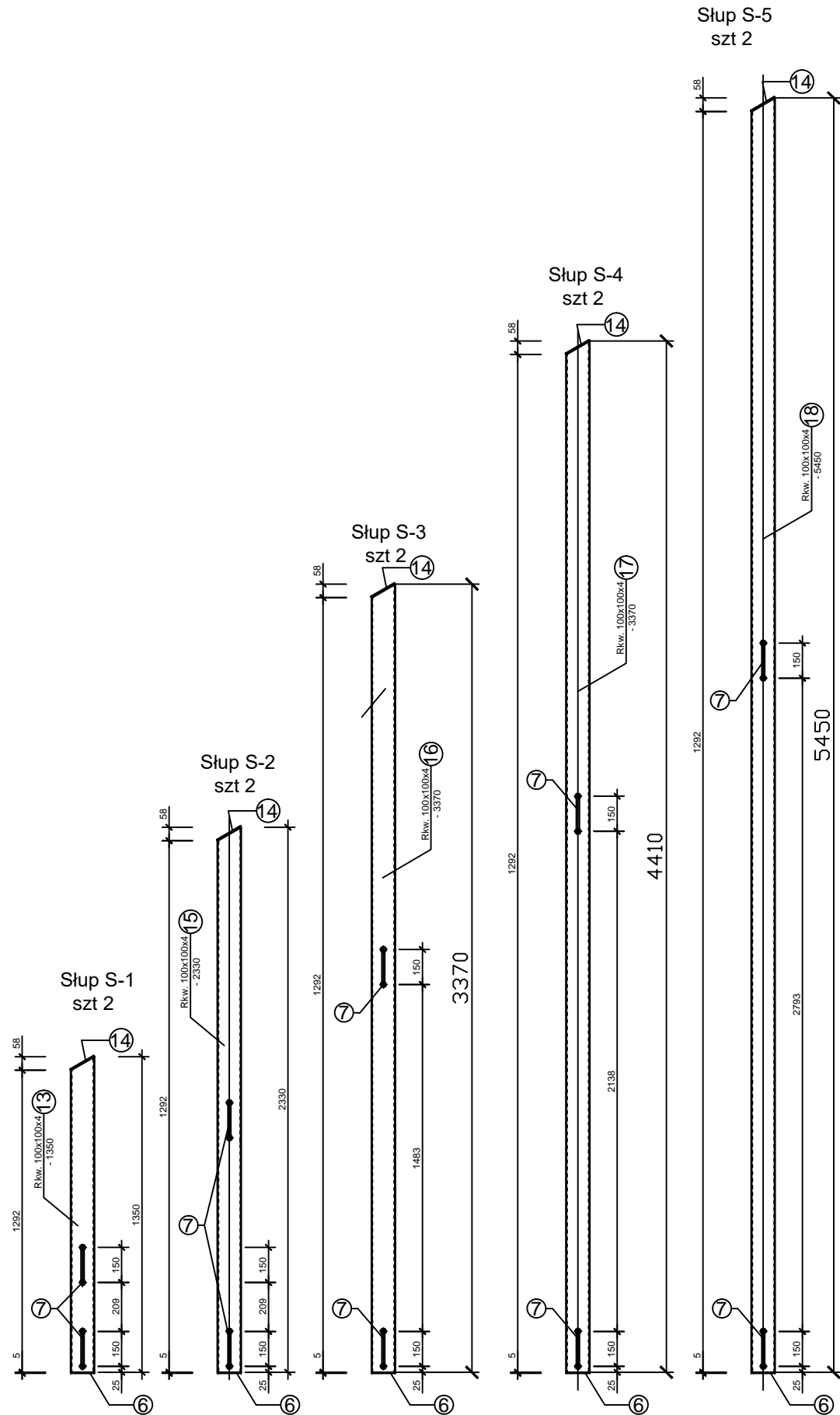


KONSTRUKCJA ZABUDOWY ŚCIANY SZCZYTOWEJ
1:25

UWAGI:

1. Rysunek rozpatrywać łącznie z rysunkami 1-K, 2-K i 3-K
2. Przed docięciem elementów wymiary sprawdzić ze stanem faktycznym.

		P.P.U. TERBUD inż. ANDRZEJ TRZCINOWICZ 55-011 SIECHNICE, UL. JANA PAWŁA II 29/26 t.k. 501-54-58-58	
		OŚRODEK HODOWLI ZARODOWEJ W KAMIENCU ZĄBKOWICKIM Sp. z o. o.	
INWESTOR:	OŚRODEK HODOWLI ZARODOWEJ W KAMIENCU ZĄBKOWICKIM Sp. z o. o.		
TEMAT:	Przebudowa obory nr 3 na jałownik	ADRES:	
STADIUM:	PROJEKT WYKONAWCZY	GOSPODARSTWO STARCZÓW 1 OBORA NR 3	
Tytuł rysunku:	KONSTRUKCJA ZABUDOWY SZCZYTU		
Projektant:	inż. Andrzej Trzciniowicz nr upr. 97/ 80 / WBPP	Data: lipiec 2016 r.	Skala: 1:25
			Nr rys: 4-K

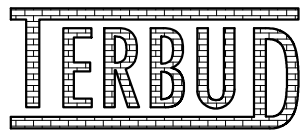


ZESTAWIENIE STALI PROFILOWEJ										
ELEM ENT	ILDOŚĆ	POZ.	RODZAJ PROF	DŁUGOŚĆ	CIĘŻARJ EDN.	ILDOŚĆ SZT.	CIĘŻAR 1szt	CIĘŻAR CAŁK.		
Słup S-1	2	6	Bl. 100x5	100	3,93	1	0.39	0.39		
		7	Pręt Ø 12 + 2 pki M12 + 2 nakr. M12	560	0,9	2	0.50	1.01		
		13	Rkw.100x100x4	1350	11,73	1	15.84	15.84		
		14	Bl. 100x5	155	3,93	1	0.61	0.61		
		CIĘŻAR 1 SŁUPA S-1							[kg]	17.85
		CIĘŻAR 2 SŁUPÓW S-1							[kg]	35.69
SŁUP S-2	2	6	Bl. 100x5	100	3,93	1	0.39	0.39		
		7	Pręt Ø 12 + 2 pki M12 + 2 nakr. M12	560	0,9	2	0.50	1.01		
		14	Bl. 100x5	155	3,93	1	0.61	0.61		
		15	Rkw.100x100x4	2330	11,73	1	27.33	27.33		
		CIĘŻAR 1 SŁUPA S-2							[kg]	29.34
		CIĘŻAR 2 SŁUPÓW S-2							[kg]	58.68
SŁUP S-3	2	6	Bl. 100x5	100	3,93	1	0.39	0.39		
		7	Pręt Ø 12 + 2 pki M12 + 2 nakr. M12	560	0,9	2	0.50	1.01		
		14	Bl. 100x5	155	3,93	1	0.61	0.61		
		16	Rkw.100x100x4	3370	11,73	1	39.53	39.53		
		CIĘŻAR 1 SŁUPA S-3							[kg]	41.54
		CIĘŻAR 2 SŁUPÓW S-3							[kg]	83.08
SŁUP S-4	2	6	Bl. 100x5	100	3,93	1	0.39	0.39		
		7	Pręt Ø 12 + 2 pki M12 + 2 nakr. M12	560	0,9	2	0.50	1.01		
		14	Bl. 100x5	155	3,93	1	0.61	0.61		
		17	Rkw.100x100x4	4410	11,73	1	51.73	51.73		
		CIĘŻAR 1 SŁUPA S-4							[kg]	53.74
		CIĘŻAR 2 SŁUPÓW S-4							[kg]	107.48
SŁUP S-5	2	6	Bl. 100x5	100	3,93	1	0.39	0.39		
		7	Pręt Ø 12 + 2 pki M12 + 2 nakr. M12	560	0,9	2	0.50	1.01		
		14	Bl. 100x5	155	3,93	1	0.61	0.61		
		18	Rkw.100x100x4	5450	11,73	1	63.93	63.93		
		CIĘŻAR 1 SŁUPA S-5							[kg]	65.94
		CIĘŻAR 2 SŁUPÓW S-5							[kg]	131.88

- UWAGI:
1. Rysunek rozpatrywać łącznie z rysunkami 1-K, 2-K i 3-K
 2. Przed docięciem elementów wymiary sprawdzić ze stanem faktycznym.

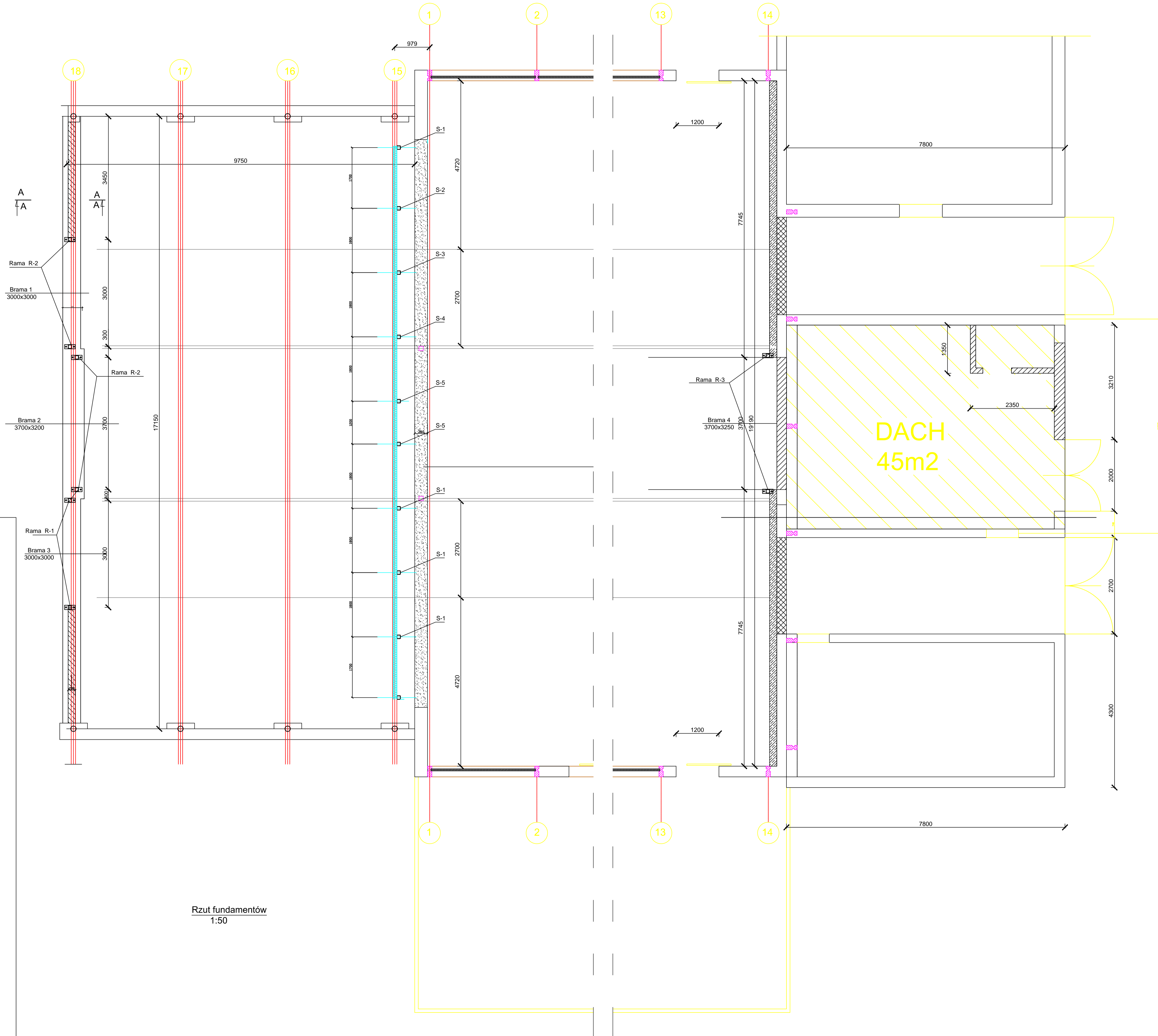
STAL:
 ELEMENTY WALCOWANE S355
 KLASA KONSTRUKCJI: EXC2 wg PN-EN 1090
 POZIOM JAKOŚCI SPOIN: C
 ELEMENTY OCZYŚCIĆ DO SA 2 1/2
 MAŁOWAĆ ZESTAWEM EPOKSYDOWYM
 GRUBOŚCIĄ DOSTOSOWANĄ DO
 KATEGORII KOROZYJNOŚCI: WG PN-EN 12944-2:
 - C1 dla elementów wewnątrz,
 - C3 dla elementów na zewnątrz.

SPAWAĆ SPOINĄ PACHWINOWĄ
 O GRUBOŚCI a=0.7 CIENSZEGO
 Z ŁĄCZONYCH ELEMENTÓW



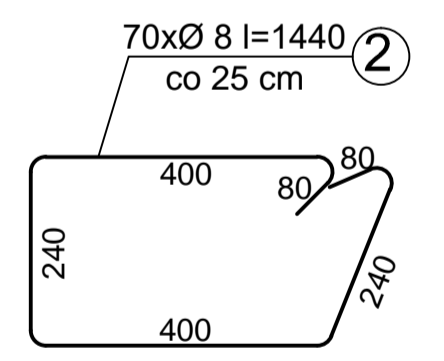
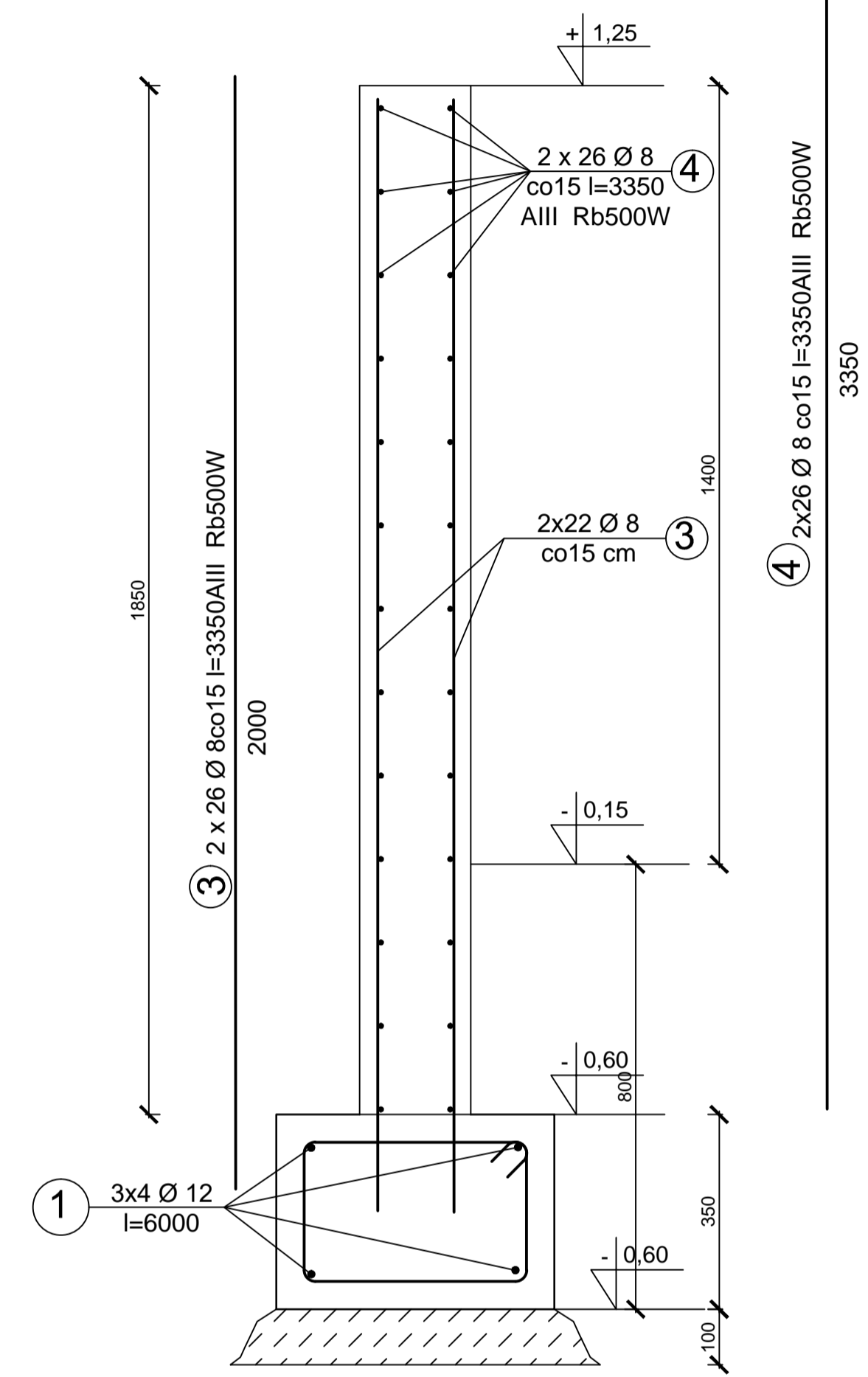
P.P.U.TERBUD
 inż. ANDRZEJ TRZCINOWICZ
 55-011 SIECHNICE, UL. JANA PAWŁA II 29/26
 t.k. 501-54-58-58

INWESTOR:	OŚRODEK HODOWLI ZARODOWEJ W KAMIEŃCU ZĄBKOWICKIM Sp. z o. o.			
TEMAT:	Przebudowa obory nr 3 na jałownik	ADRES:		
STADIUM:	PROJEKT WYKONAWCZY	GOSPODARSTWO STARCZÓW 1 OBORA NR 3		
Tytuł rysunku:	SŁUPY ZABUDOWY SZCZYTU			
Projektant:	inż. Andrzej Trzciniowicz nr upr. 97/ 80 / WBPP	Data: lipiec 2016 r.	Skala: 1:25	Nr rys: 5-K



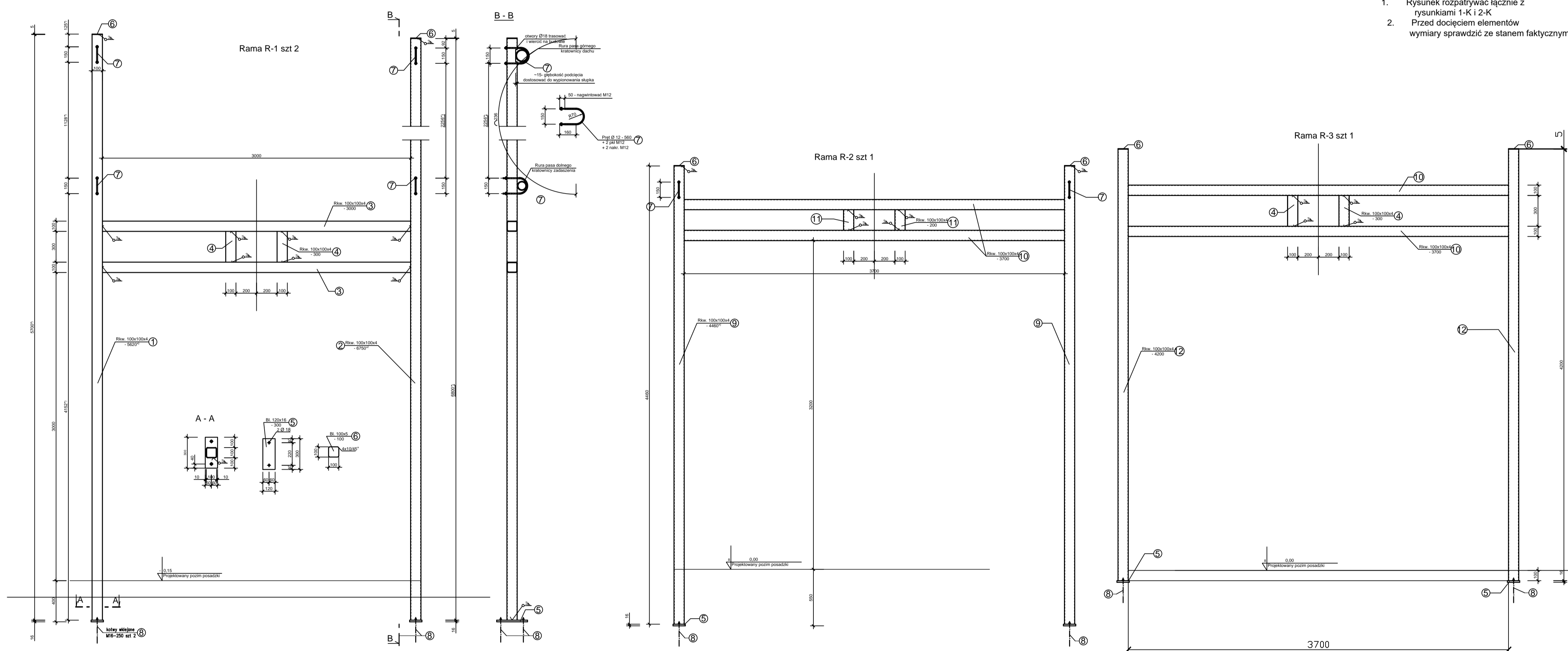
Rzut fundamentów
1:50

Przekrój A - A
1:10



ZESTAWIENIE STALI ZBROJENIOWEJ					
NR	Średnica [mm]	Długość [mm]	Ilość [szt]	Długość całkowita	
				Ø 8	Ø 12
1	Ø12	6000	12		72.00
2	Ø8	1440	70	100.80	
3	Ø8	2000	44	88.00	
4	Ø8	3350	52	174.20	
Długość całkowita [mb]				363.00	72.00
Ciężar jednostkowy [kg/mb]				0.395	0.888
Ciężar całkowity [kg]				143.39	63.94
Ogółem stali [kg]				207.3	

		P.P.U. TERBUD inż. ANDRZEJ TRZCINOWICZ 55-011 SIECHNICE, UL. JANA PAWŁA II 29/26 t.k. 501-54-58-58	
		OŚRODEK HODOWLI ZARODOWEJ W KAMIEŃCU ZĄBKOWICKIM Sp. z o. o.	
INWESTOR:	Przebudowa obory nr 3 na jałownik		ADRES:
TEMAT:	PROJEKT WYKONAWCZY	GOSPODARSTWO STARCZÓW 1 OBORA NR 3	
STADIUM:	Fundamenty i ściana żelbetowa		
Tytuł rysunku:	Fundamenty i ściana żelbetowa		
Projektant:	inż. Andrzej Trzciniowicz nr upr. 97/ 80 / WBPP	Data: lipiec 2016 r.	Skala: 1:50 Nr rys: 1-K



UWAGI:
 1. Rysunek rozpatrywać łącznie z rysunkami 1-K i 2-K
 2. Przed docięciem elementów wymiary sprawdzić ze stanem faktycznym.

ZESTAWIENIE STALI PROFILOWEJ								
ELEMENT	ILDOŚĆ	POZ.	RODZAJ PRUF	DŁUGOŚĆ	CIĘŻAR FDN	ILDOŚĆ SZT.	CIĘŻAR 1szt	CIĘŻAR CAŁK.
RAMA 1	2	1	Rkw.100x100x4	5620	11,73	1	65,92	65,92
		2	Rkw.100x100x4	6750	11,73	1	79,18	79,18
	3	Rkw.100x100x4	3000	11,73	2	35,19	70,38	
	4	Rkw.100x100x4	300	11,73	2	3,52	7,04	
	5	Bl. 120x16	300	15,07	2	4,52	9,04	
	6	Bl. 100x5	100	3,93	2	0,39	0,79	
	7	Pręt Ø 12 + 2 pki M12+ 2 nakr. M12	560	0,9	4	0,50	2,02	
	8	Kotew wklejana M20	350	2,47	4	0,86	3,46	
CIĘŻAR 1 RAMY R-1							[kg]	237,82
CIĘŻAR 2 RAM R-1							[kg]	475,64
RAMA 2	1	5	Bl. 120x16	300	15,07	2	4,52	9,04
		6	Bl. 100x5	100	3,93	2	0,39	0,79
		7	Pręt Ø 12 + 2 pki M12+ 2 nakr. M12	560	0,9	2	0,50	1,01
		8	Kotew wklejana M20	350	2,47	4	0,86	3,46
		9	Rkw.100x100x4	4460	11,73	2	52,32	104,63
		10	Rkw.100x100x4	3700	11,73	1	43,40	43,40
11	Rkw.100x100x4	200	11,73	2	2,35	4,69		
CIĘŻAR 1 RAMY R-2							[kg]	167,02
RAMA 3	1	4	Rkw.100x100x4	300	11,73	2	3,52	7,04
		5	Bl. 120x16	300	15,07	2	4,52	9,04
		6	Bl. 100x5	100	3,93	2	0,39	0,79
		8	Kotew wklejana M20	350	2,47	4	0,86	3,46
		10	Rkw.100x100x4	3700	11,73	2	43,40	86,80
12	Rkw.100x100x4	4200	11,73	2	49,27	98,53		
CIĘŻAR 1 RAMY R-3							[kg]	205,7

TERBUD		P.P.U. TERBUD inż. ANDRZEJ TRZCINOWICZ 55-011 SIECHNICE, UL. JANA PAWŁA II 29/26 t.k. 501-54-58-58	
INWESTOR:	OŚRODEK HODOWLI ZARODOWEJ W KAMIEŃCU ZĄBKOWICKIM Sp. z o. o.		
TEMAT:	Przebudowa obory nr 3 na jałownik	ADRES:	GOSPODARSTWO STARCZÓW 1 OBORA NR 3
STADIUM:	PROJEKT WYKONAWCZY		
Tytuł rysunku:	KONSTRUKCJE DO MOCOWANIA BRAM SEGMENTOWYCH		
Projektant:	inż. Andrzej Trzciniowicz nr upr. 97/80 / WBPP	Data: lipiec 2016 r.	Skala: 1:25 Nr rys: 3-K